

MEZ Náchod
koncernový podnik
N á c h o d

Krokový motor typu Z22LT195

Technické podmínky
TP 1216 MHS 603/82

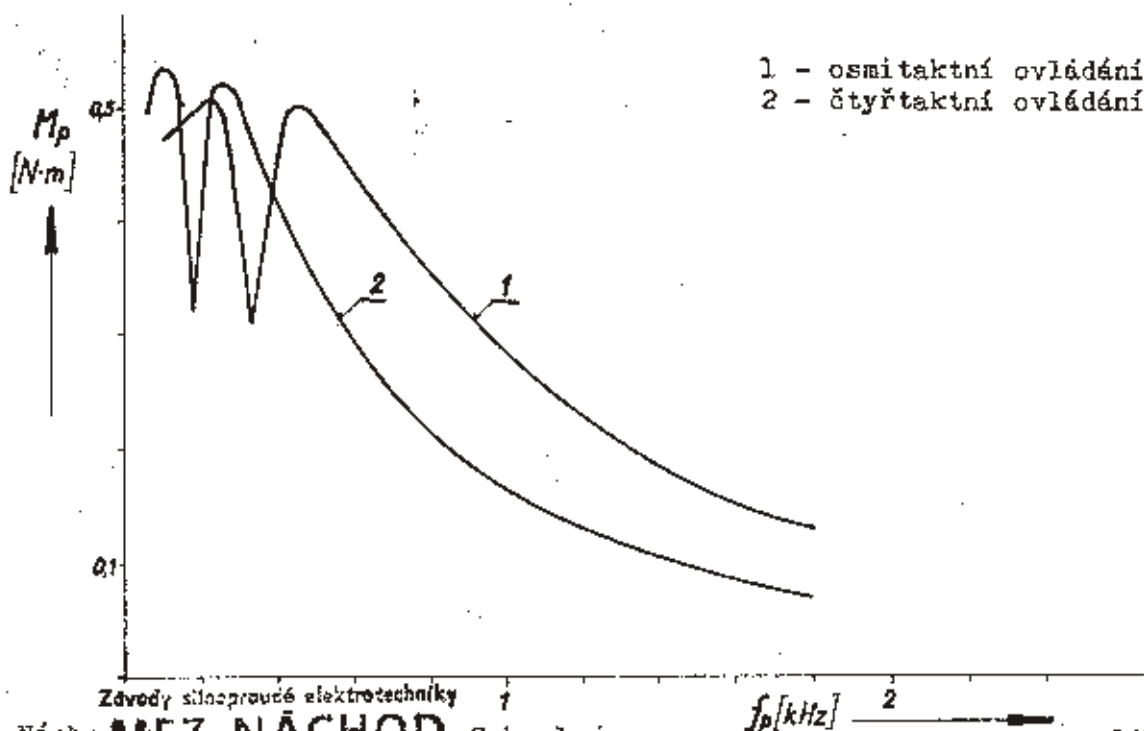
Podstatnými kvalitativními dodacími podmínkami ve smyslu Sb.zák.č.137/73 jsou údaje označené +.

Motor odpovídá normě PN 21-01 *ČSN 18 0003: (a)*

Charakteristika: čtyřfázový jednostatorový krokový motor s reakčním rotorem.

Technické parametry		1/	2/
+ Velikost kroku	$^{\circ}$	1,5	3
Tolerance kroku	$^{\circ}$		$\pm 0,3$
Jmenovitý proud	/A/		2,0
Jmenovité napětí	/V/		48
+ Statický vazební moment	/N.m/	0,44	0,8
+ Nejvyšší provozní moment	/N.m/	0,46	0,49
+ při mezním provozním kmitočtu	/Hz/	450	250
+ Nejvyšší rozběhový kmitočet	/Hz/	1400	650
Nejvyšší provozní kmitočet	/Hz/	10.000	7000
Činný odpor jedné fáze vinutí	/ohm/		$\textcircled{C} 2,35 \cdot 10^{-5}$
Moment setrvačnosti rotoru	/kg.m ² /		$1,4 \cdot 10^{-5}$
Hmotnost	/kg/		2,0
+ Třída izolace			B
Teplota okolí	$^{\circ}\text{C}$		+5 až +40
Krytí			IP 40
Chlazení		310300	ICA 40
Prostředí	<i>obvyklé</i>	dle ČSN 34-0070	s rozmezím teplot /+5 až +40/ $^{\circ}\text{C}$
Izolační odpor minimálně	/Mohm/		100
Rozměry			dle 4-N 2430
Elektronický ovládač			dle 4-N 2213
Tvar			IM 3681

Provozní charakteristika



MEZ Náchod

MEZ NÁCHOD

Schvaluje:

f_p [kHz]

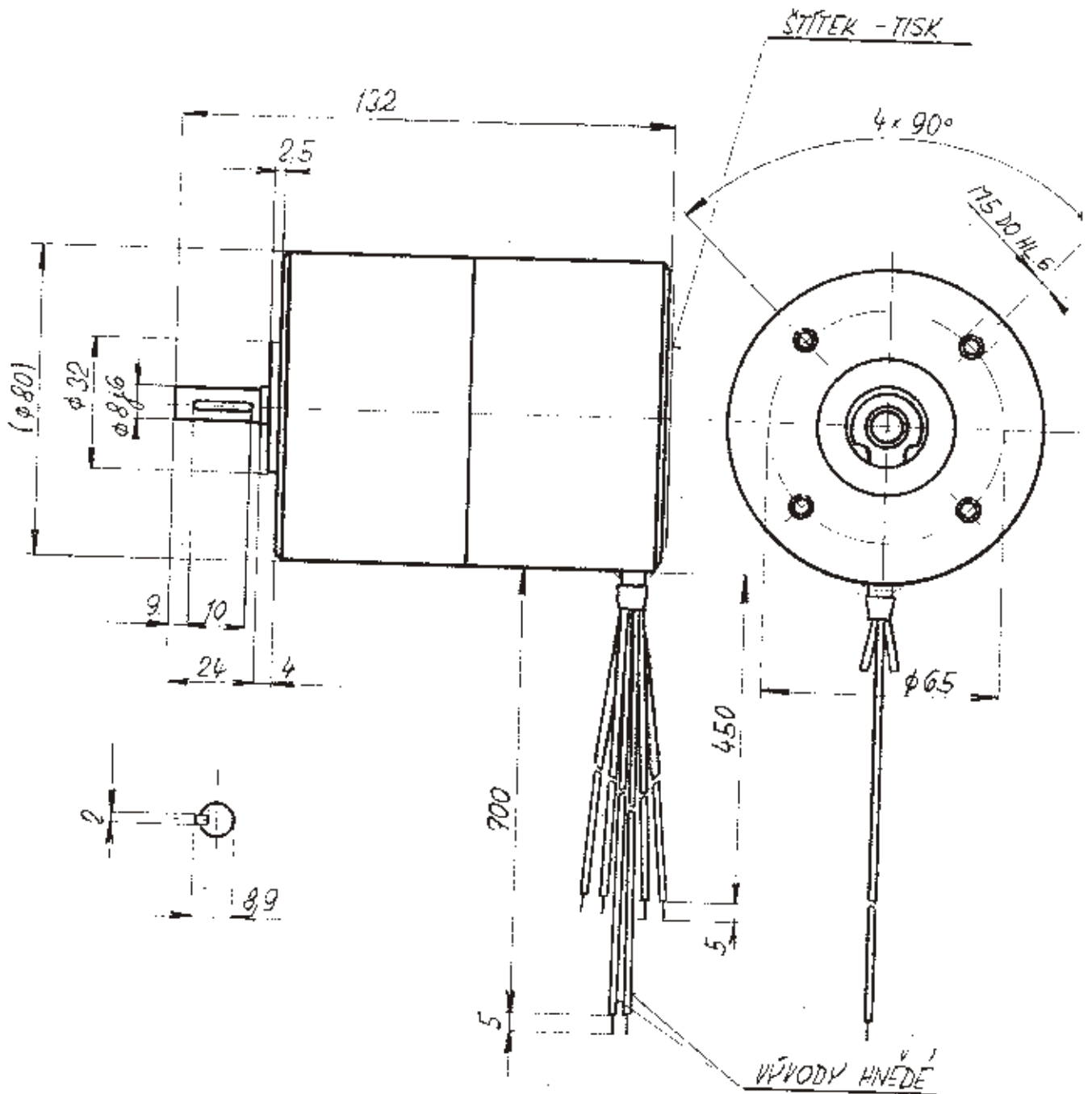
Odběratel

PŘÍRAŽENÍ ELEKTRONICKÝCH OBVODŮ
KE KROKOVÝM MOTORŮM

KROKOVÝ MOTOR	ODPOROVÁ JEDNOTKA	VÝKONOVÝ ZESILOVAČ	KOMUTÁTOR 4. TAKTNÍ	KOMUTÁTOR 3. TAKTNÍ
Z22DJ106	MO 2107	X	MO 1004	MO 1005
Z22DJ113	MO 2106	X	MO 1004	MO 1005
Z22LB104	MO 2108	MO 1707	MO 1004	MO 1005
Z22LT105	MO 2109	MO 1707	MO 1004	MO 1005
Z22Q0108	MO 2110	MO 1707	MO 1004	MO 1005
Z22QX109	MO 2111	MO 1707	MO 1004	MO 1005
Z22LT195	MO 2109	MO 1707	MO 1004	MO 1005

TABULKA DOPLNŮJE BLOKOVÉ SCHEMA

PLATÍ OD III. 1984



TYP: **Z22LT195**

SLED FÁZÍ MOTORU: FIALOVÁ, MODRÁ, RUDÁ, BÍLÁ.
DOPORUČENÝ TYP OVLÁDAČE DLE N 2213.

27 I 1984

N5.0

NÁZEV:

KROKOVÝ MOTOR

Ver. číslo	Datum	Kreslil	Kontroloval	Schválil	ONS	Č. stave:	Č. naved:
	26.3.82	KM			6.10.82 26382		
MEZ NÁCHOD k. Náchod					4-N 2420		